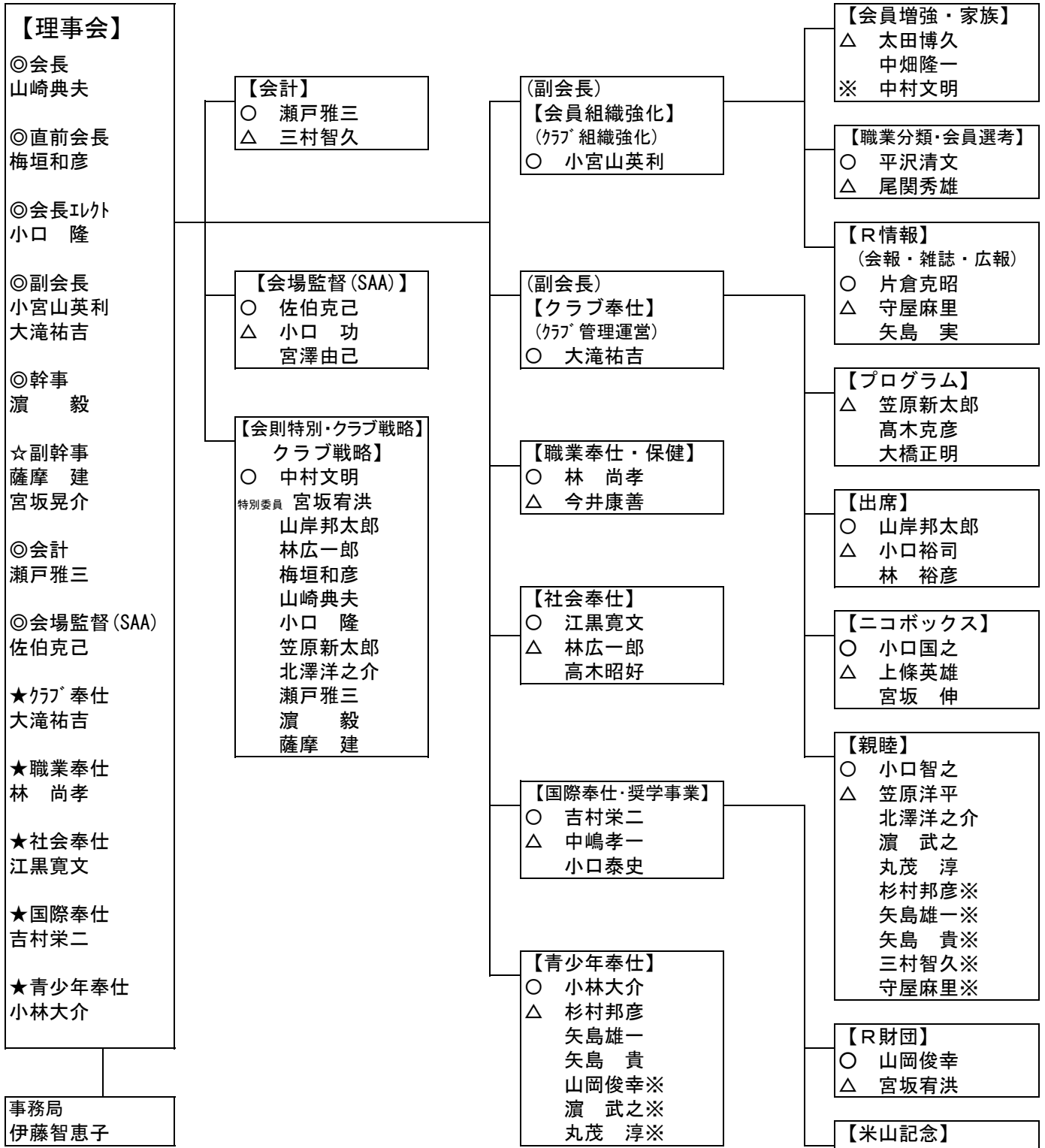


# 2024～2025年度(第65期)委員会構成表



◎ 役員・理事  
 ★ 理事  
 ☆ 理事会オブザーバー  
 ○ 委員長  
 △ 副委員長  
 ※ 重複者

(第35回 RYLA)  
 実行委員長 林 裕彦  
 副実行委員長 中村文明  
 副実行委員長 小林大介  
 相談役 宮坂宥洪  
 総務会計部会長 瀬戸雅三  
 プログラム・広報部会長 佐伯克己  
 本会議部会長 太田博久  
 会場・友愛部会長 梅垣和彦

(第2600地区)  
 地区諮問委員会 委員 宮坂宥洪  
 日韓親善委員会 地区委員 宮坂宥洪  
 米山記念奨学委員会 寄付増進委員 高木克彦  
 R財団委員会 資金推進小委員会副委員長 山岡俊幸  
 青少年奉仕委員会 RYLA小委員会委員 小林大介