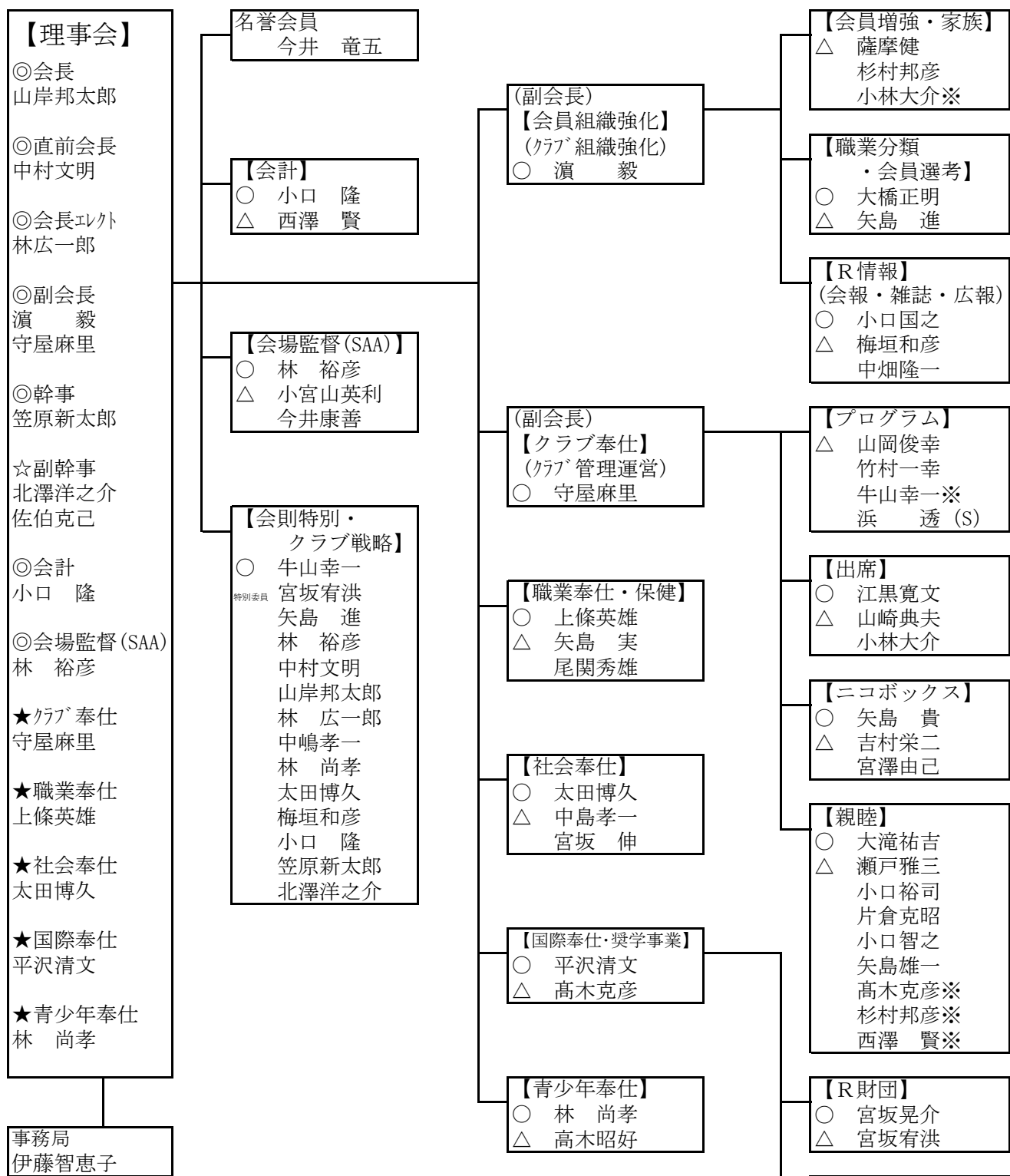


2021～2022年度(第62期)委員会構成表



事務局
伊藤智恵子

- ◎ 役員・理事
- ★ 理事
- ☆ 理事会オブザーバー
- 委員長
- △ 副委員長
- ※ 重複者
- S サポートメンバー

(第2600地区)

諮問委員会 委員	宮坂 宥洪
規定審議会検討委員会 委員長	宮坂 宥洪
危機管理委員会 委員	宮坂 宥洪
地区大会企画委員会 委員	宮坂 宥洪
規定審議会 代表議員	宮坂 宥洪
ロータリー財団委員会 委員長	宮坂 宥洪
地区会計監事	瀬戸 雅三
米山記念奨学委員会 寄付増進委員	小口 裕司
R財団委員会 資金推進小委員	宮坂 晃介
デジタル化推進委員会 委員	佐伯 克己

【米山記念】
○ 小口泰史
△ 濱 俊弘