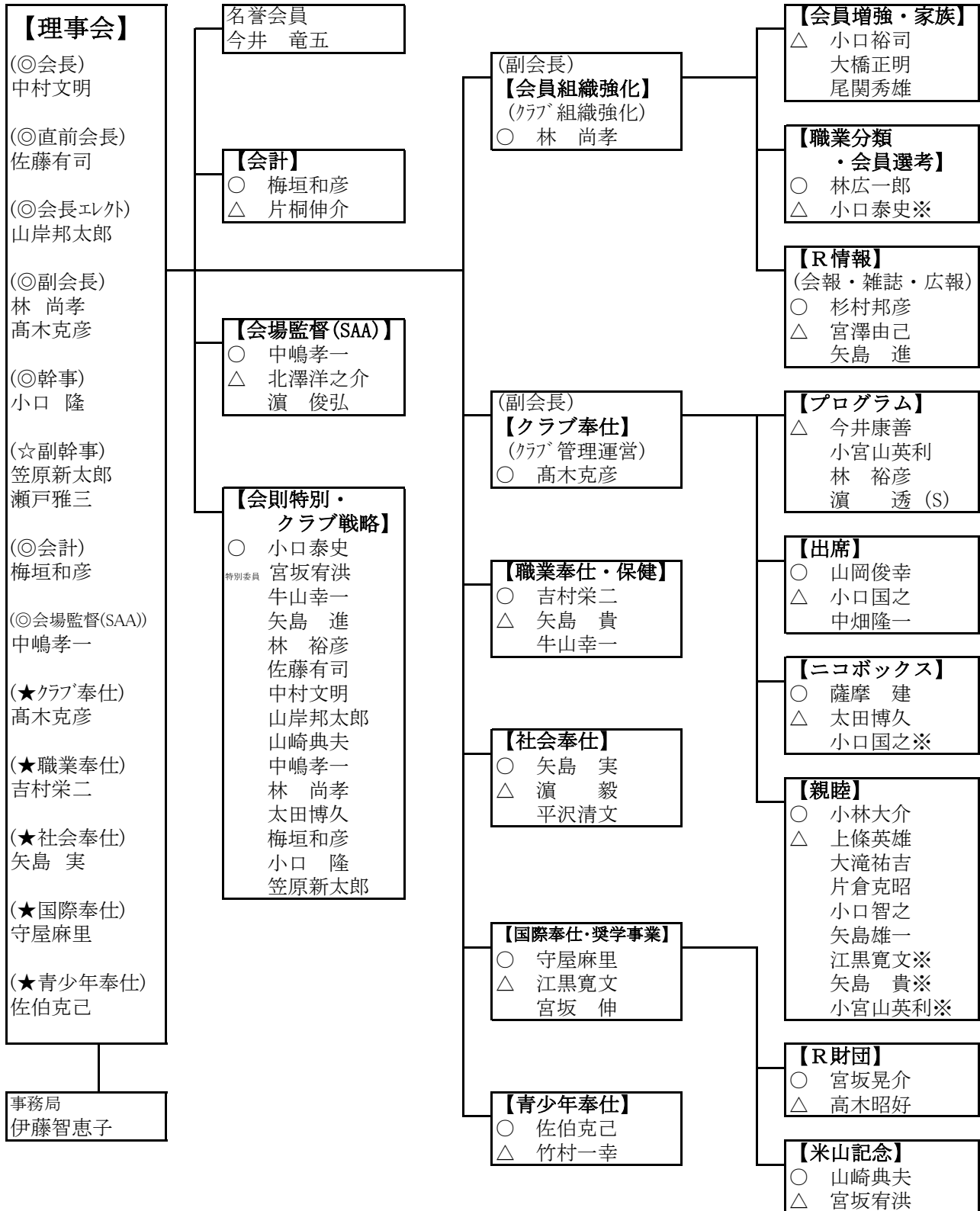


## 2020～2021年度(第61期)委員会構成表



◎ 役員・理事  
 ★ 理事  
 ☆ 理事会オブザーバー  
 ○ 委員長  
 △ 副委員長  
 ※ 重複者  
 S サポートメンバー

**(諏訪グループガバナー補佐事務局)**  
 ガバナー補佐 矢島進  
 幹事 林裕彦  
 副幹事 中嶋孝一  
 副幹事 太田博久  
 副幹事 林尚孝  
 IM実行委員長 小口泰史

**(第2600地区)**  
 諮問委員会 委員 他 宮坂 宥洪  
 米山記念奨学委員会 寄付増進委員 小口 裕司  
 R財団委員会 資金推進小委員 宮坂 晃介