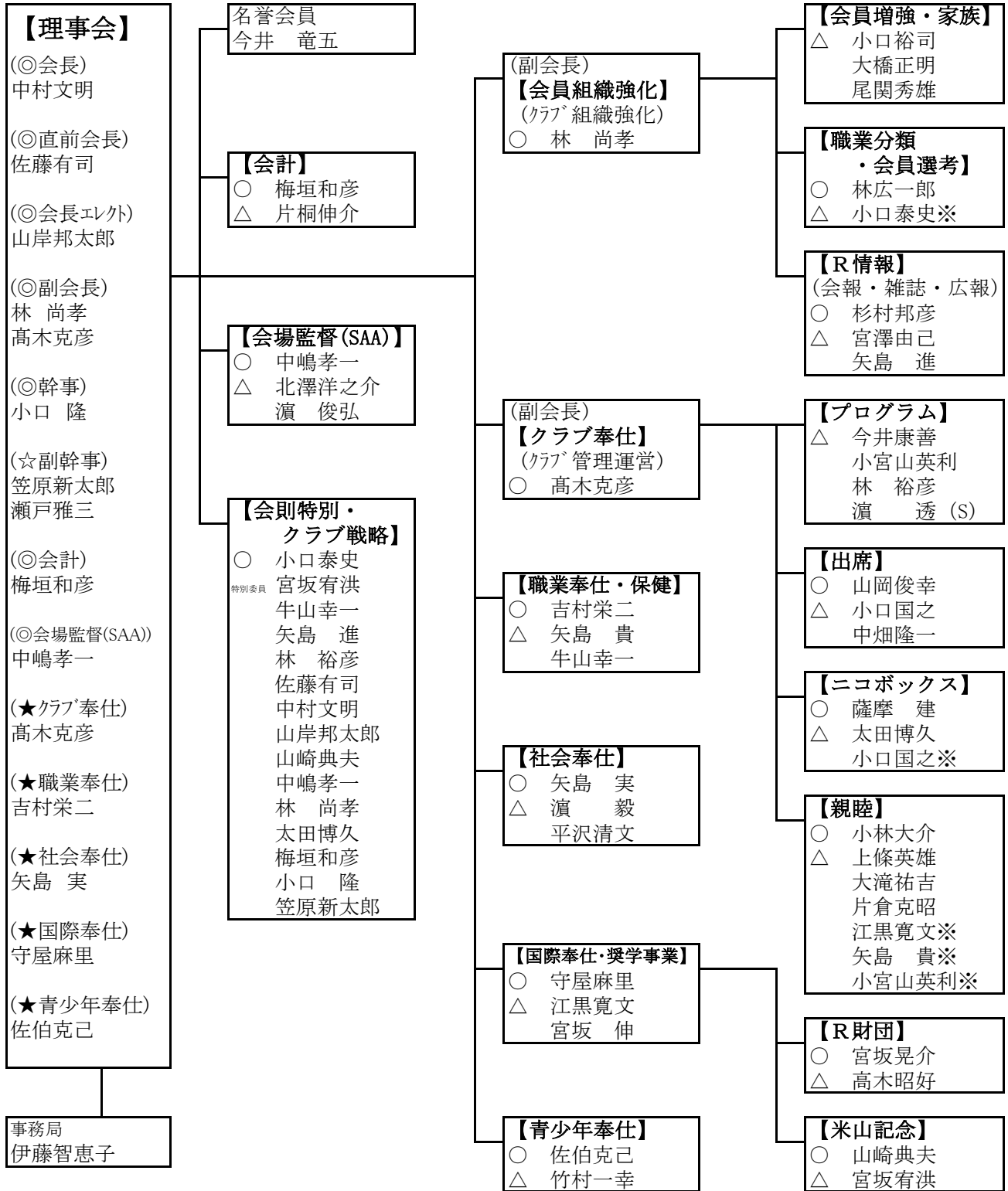


2020～2021年度(第61期)委員会構成表



◎ 役員・理事
 ★ 理事
 ☆ 理事会オブザーバー
 ○ 委員長
 △ 副委員長
 ※ 重複者
 S サポートメンバー

(諏訪グループガバナー補佐事務局)

ガバナー補佐	矢島 進
幹事	林 裕彦
副幹事	中嶋 孝一
副幹事	太田 博久
副幹事	林 尚孝
IM実行委員長	小口 泰史

(第2600地区)

諮問委員会 委員 他	宮坂 宥洪
米山記念奨学委員会 寄付増進委員	小口 裕司
R財団委員会 資金推進小委員	宮坂 晃介