

Rotary



OKAYA

岡谷ロータリークラブ

- 会長／宮澤由己
- 副会長／笠原新太郎・中嶋孝一
- 幹事／井上保子
- 会報委員長／原 史郎

- 事務所／岡谷市中央町 1-4-1・Tel/0266-22-6939・Fax/0266-23-6939  
URL: okayarc.org・E mail: okayarc@bz04.plala.or.jp
- 例会／毎週火曜日 PM12:30 ホテル岡谷

## 第 2696 回例会 2015 年（平成 27 年）3 月 3 日(火)

点 鐘：宮澤由己 司 会：濱 俊弘  
斉 唱：君が代、奉仕の理想 ラッキーNo：NO.8 中畑隆一  
唱 和：四つのテスト  
皆 勤 祝：高木昭好 31 年・宮坂 伸 25 年  
結 婚 祝：尾関秀雄・武井利夫・高木昭好・小松正二・林 靖高・宮澤由己・山岸邦太郎  
表彰：米山功労者メジャードナー(17 回) 宮坂宥洪  
委嘱状：地区諮問委員 他 宮坂宥洪

### 会長挨拶

皆さんこんにちは、今日は桃の節句、ひな祭りです。けがれ、災いを人形(人のかたち)に移し払おうとする風習が起源とされているそうです。

今朝もテレビでやっていましたが、53 年前にケネディー大統領に雛人形をある普通の日本人が送ったのですが、アメリカのキャロライン・ケネディ駐日大使がお礼を言いたいとその送り主を探していましたが、つい先ごろ 50 年ぶりに見つかりその送り主は北海道の北見市の老人ホームに暮らす 92 才の松本艶子さんだったとわかりました。キャロライン・ケネディ駐日大使がお礼の手紙を送り「日米友好の象徴として米国大使公邸に飾ることができ心からうれしく思います。」とお礼を述べておりましたが、お雛様が結んだ温かい話でした。

毎年この時期になるとなぜか気持ちが、ワクワクしてきます。「ああ～やっとな春が来るのかな～」という思いからなのか？どうなのかわかりませんが、とにかくワクワクしてきます。しかし、今年の今ごろは違いました。PETS を(23 日、日曜日)控え、そして 4 月(6 日 日曜日)の地区協議会を前にして、ワクワクどころかドキドキでした。それでもなんとか 1 年が過ぎこまできました。それは早かったのか遅かったのかわかりませんが、任期は、まだまだ 4 ヶ月あります。最後の最後まで皆様のご協力をよろしく願います。

## 委員会報告

**親睦委員会** 暖かくなってきてバスハイクの季節がやって参りました。東京方面で計画いたしました。銀座 NAGANO を視察していただき、国立新美術館等予定しております。昼食はみちば和食たて野で取っていただきます。詳細につきましては後日ご案内を差し上げます。ご家族お揃いで多く皆様にご参加いただきます様、お願いします。

## 総 会

小口泰史会長エレクトより 2015－2016 年度(第 56 期)委員会構成の提案が出され、承認されました。

### 【挨拶】(2015－2016 年度)

#### 小口泰史 会長

楽しく親睦を深めてクラブを盛り上げていきたいとおもいます。皆様方の絶大なご協力をいただきますようお願いいたします。特に宮坂伸ガバナー補佐がクラブより排出されますので、そちらへのご協力もいただき、1年間無事に過ごしていきたいと思っております。よろしくお願いいたします。

#### 瀬戸雅三 会場監督(SAA)委員長

微力ですが精いっぱい努めさせていただきます。ご協力の程よろしくお願いいたします。

#### 中村文明 副会長・会員組織強化(会員増強・家族)委員長

小口会長の足を引っ張らないように、一生懸命やりたいと思っております。皆様方のご協力、よろしくお願いいたします。

#### 梅垣和彦 R 情報(会報・雑誌・広報)委員長

過去 2 回副委員長をさせていただきました。委員長の立場となればもっと一生懸命やれるかなと思っております。よろしくお願いいたします。

#### 矢島 進 職業奉仕・保健委員長

先日、地区職業奉仕セミナーに参加しロータリーにおいて職業奉仕が大切な位置にあると感じました。職業奉仕を全うしていきたいと思っております。よろしくお願いいたします。

#### 竹村一幸 社会奉仕委員長

クラブで出来ることをこれから考えていきたいと思っております。よろしくお願いいたします。

## 山岸邦太郎 ニコニコボックス委員長

皆様のご協力がなければ成り立ちませんので、是非ともご協力をお願いします。

## 高木昭好 国際奉仕・奨学事業委員長

国際大会の開催場所が近ければ、皆さんで参加したいと思います。よろしくお願いします。

## 林 広一郎 青少年奉仕委員長

皆様にはご指導、ご鞭撻のほど、よろしくお願いします。

## 宮坂宥洪 米山記念奨学委員長

ガバナー年度には皆様に多大なご協力をお願いいたしました。ありがとうございました。奨学生の地区選考委員会をしておりますが、素晴らしい学生たちばかりです。どうかご協力のほど、よろしくお願いします。

## 宮坂宥洪 会則特別委員長

重要な委員会です。特に細則については年度ごとに見直しても良いくらいで、会長の方針が常に反映されるようにということです。お知恵をお借りして良い会則を作り、良い運営に結び付けるように努力したいと思います。よろしくお願いします。

---

## ニコニコボックス

牛山幸一・梅垣和彦・大橋正明・小口泰史・薩摩 建・竹村一幸・濱 俊弘・林広一郎・林 裕彦・宮坂宥澄・宮澤由己・守屋麻里・矢島 進・山岸邦太郎・小口裕司・上條英雄・宮坂晃介・小山 智 IMのカップそば ありがとうございました。  
井上保子・小口泰史・佐伯克己・薩摩 建・佐藤有司・瀬戸雅三・高木昭好・中畑隆一・中村文明・林広一郎・林 靖高・原 史郎・宮澤由己・矢島 實・山崎典夫  
本日、桃の節句です。春らしくなりましたが、気温の変化もはげしいので体調に気をつけ、元気に過ごしましょう。

井上保子 創業57年になりました。今後ともよろしくお願いします。

高木昭好 3月20日で創業51周年になります。

林広一郎 今月は創業月となります。今後ともよろしくお願いします。

宮坂宥洪 創業月ということで。

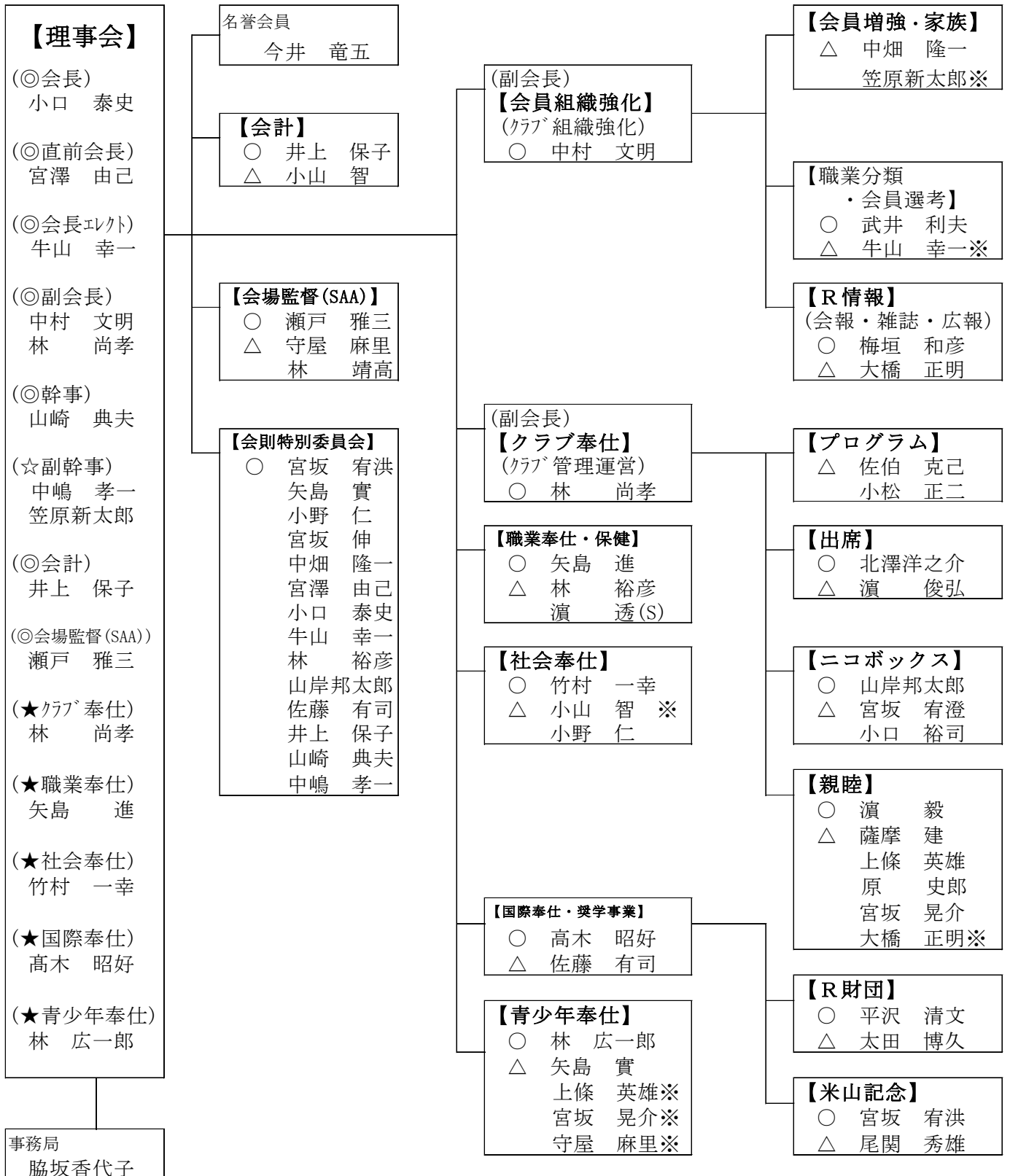
## 出席報告

会員数42名、出席者30名、出席率82.05%、前々回訂正71.79%

2014~2015年度 RI テーマ  
ロータリーに輝きを  
Light up Rotary



2015～2016年度(第56期)委員会構成表



◎ 役員・理事  
 ★ 理事  
 ☆ 理事会オブザーバー  
 ○ 委員長  
 △ 副委員長  
 ※ 重複者

(諏訪グループガバナー補佐事務局)  
 ガバナー補佐 宮坂 伸  
 幹事 佐藤 有司  
 副幹事・IM実行委員長 中畑 隆一  
 副幹事 林 裕彦  
 副幹事 笠原新太郎

(第2600地区)  
 諮問委員会 委員 他 宮坂 宥洪  
 国際大会推進委員 尾関 秀雄  
 R財団 資金推進小委員 平沢 清文  
 米山 奨学生・学友委員 中嶋孝一