



OKAYA

岡谷ロータリークラブ

- 会長／小野 仁
- 副会長／宮坂宥澄・佐藤有司
- 幹事／山岸邦太郎
- 会報・雑誌・広報委員長／林 尚孝

- 事務所／岡谷市中央町 1-4-12 ホテル岡谷 3F
Tel/0266-22-6939・Fax/0266-23-6939・URL:<http://okayarc.org>・E-mail:okayarc@amber.plala.or.jp
- 例会／毎週火曜日 PM12:30 ホテル岡谷

第 2565 回例会 2012 年（平成 24 年）4 月 17 日（火）

点 鐘：小野 仁 司 会：笠原祥一
斉 唱：それこそロータリー ラッキーNo.：8 矢島 實

委嘱状：第 2600 地区 2012-13 年度

ガバナーエレクト・地区資金委員・青少年育成基金委員・オンツースボン・R 財団

未来の夢計画準備委員・国際奉仕青少年交換特別委員 宮坂宥洪

地区資金委員・青少年育成基金委員 尾関秀雄

地区資金委員 武井利夫

R 財団委員会地区補助金小委員 小野仁

R 財団委員会年次寄付推進小委員 平沢清文

会長挨拶

夏の電力需要期を前に、動きが活発になってきました。5月9日に唯一稼動している北海道の泊原発が定期点検に入り、これで国内の原発は全て停止となります。関西電力の不足予想に伴う大飯原発の再稼動、東京電力の大口利用者向けの17%値上げ等原発に依存している事業者や自治体と、再開に反対の人々、値上げによって大きな打撃を被る中小零細工場等、しばらくは目がはなせない状況です。

幹事報告

- ・ 諏訪グループ会員名簿の写真を撮りをお願いします。まだの方はお残り下さい。今月中に撮り終えたいと思います。また、テーブルに名簿作成のための記入用紙があります。記入して幹事まで提出して下さい。よろしくお願ひします。

委員会報告

職業奉仕委員会 5/8 の健康診断の受診票がレターケースに入れてあります。受診される方は持ち帰って下さい。

総 会

小野 仁会長

議案：岡谷ロータリークラブよりエレクト事務所への資金貸付けの件

議長：7月1日より正式にエレクト事務所が稼働開始するにあたり当座の資金がなく不自由である、2月7日の理事会において、基金を取り崩して貸与し後日、地区より入金になった時点で、分割返済をして現状に復旧することが承認されました。その件について会員の皆様のご意見、ご質問をいただきたい。

議長：格段のご意見がないので拍手をもって承認をいただきましたので進めさせていただきます。


卓話「あなたの胃腸は大丈夫？」



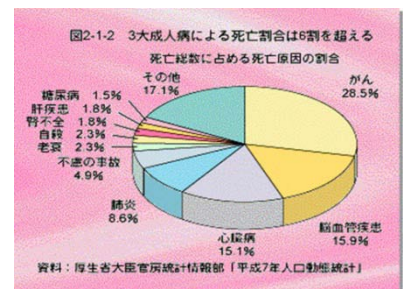
あざみ胃腸科クリニック
院長 小笠原 仁 様



- 当院では内視鏡検査、治療に力を入れています。特に胃カメラは世界でもっとも細い機種を導入しました。
- カメラの径は5ミリ(従来のものは9-11ミリ)ですのでほとんどの違和感がありません。



一番上が従来のカメラ
真ん中が当院の極細カメラです。
鉛筆より細く、鼻の穴からでも挿入できます



部位別悪性腫瘍死亡率

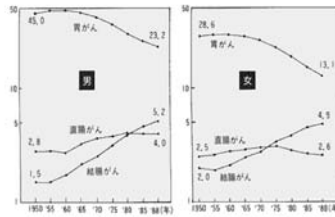
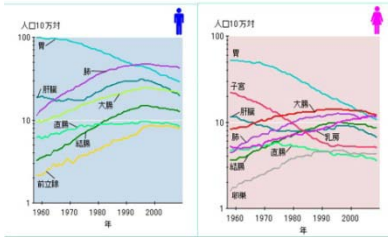
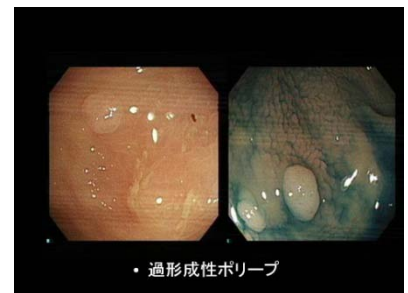
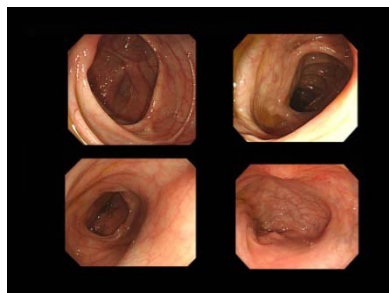
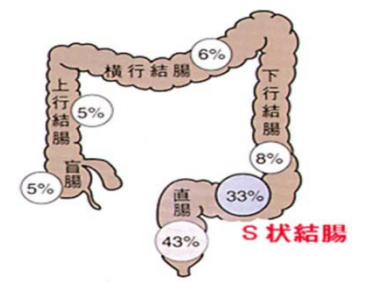


図1-1 胃がん・結腸がん・直腸がんの年齢訂正死亡率の推移
(資料：厚生省「人口動態統計」)



NBI(Narrow Band Imaging) 狭帯域光観察

2つの赤外光(790~820nm/905~970nm)を照射することにより、通常光観察では視認が難しい粘膜深部の血管や血流情報を強調表示する特殊光観察。

NBIでわかるポリープ

・左が通常観察 右がNBI観察

肛門管の解剖 EHLデバイス

Okawa Hospital



ジェネリック医薬品とは

- ・ Generic: 一般的な 商標登録されていない
- ・ ジェネリック医薬品→後発医薬品
- ・ 成分や製造方法の特許権の切れた先発医薬品について、特許権のなかった他の医薬品メーカーが同じ薬品を製造。「ソロ」「ソロ薬」ともいう。

ニコニコボックス

太田博久・大橋正明・小口雅弘・尾関秀雄・小野 仁・笠原祥一・笠原新太郎・北澤洋之介・北村正春・小松正二・白鳥修次・高木昭好・中嶋孝一・中村文明・濱 俊弘・林広一郎・林 靖高・藤森睦美・宮坂 伸・宮坂宥洪・宮坂宥澄・宮澤由己・矢島 進・山岡正邦・山岸邦太郎・山崎典夫 あざみ胃腸科クリニック院長小笠原仁様ようこそおいでくださいました。本日の卓話楽しみにしています。

小野 仁 娘が就職の内定をいただきました。親の役目は終わりました。

竹村一幸 埔里 RC 訪問の写真を山岡晴男さんよりいただきました。

矢島 實 結婚 40 周年を向えました。クラブからお花を頂きました。.

出席報告

会員数 46 名、出席者 32 名、出席率 72.73%、前々回訂正 83.72%

2011-2012 年度 R I テーマ
こころの中を見つめよう
博愛を広げるために
Reach Within to Embrace Humanity

