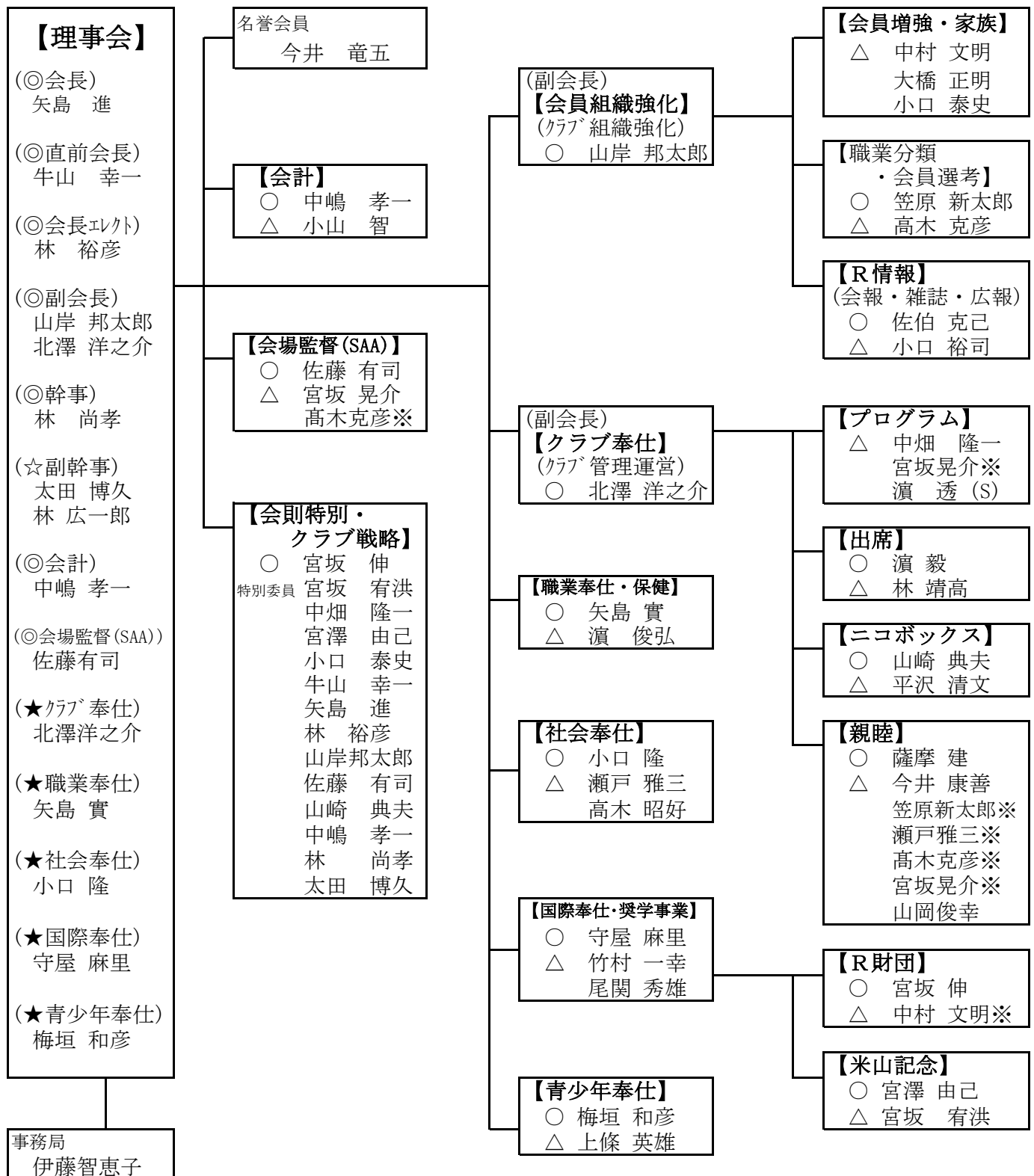


2017～2018年度(第58期)委員会構成表



◎ 役員・理事
 ★ 理事
 ☆ 理事会オブザーバー
 ○ 委員長
 △ 副委員長

(第2600地区)

諮問委員会 委員 他 宮坂 宥洪
 米山記念奨学委員会 奨学生・学友委員 中嶋 孝一
 R財団委員会 資金推進小委員 太田 博久